

Bizkaiko Garraio Publikoaren Txostena
Informe del Transporte Público de Bizkaia

2006



ctb

bizkaiko garraio partzuergoa
consorcio de transportes de bizkaia

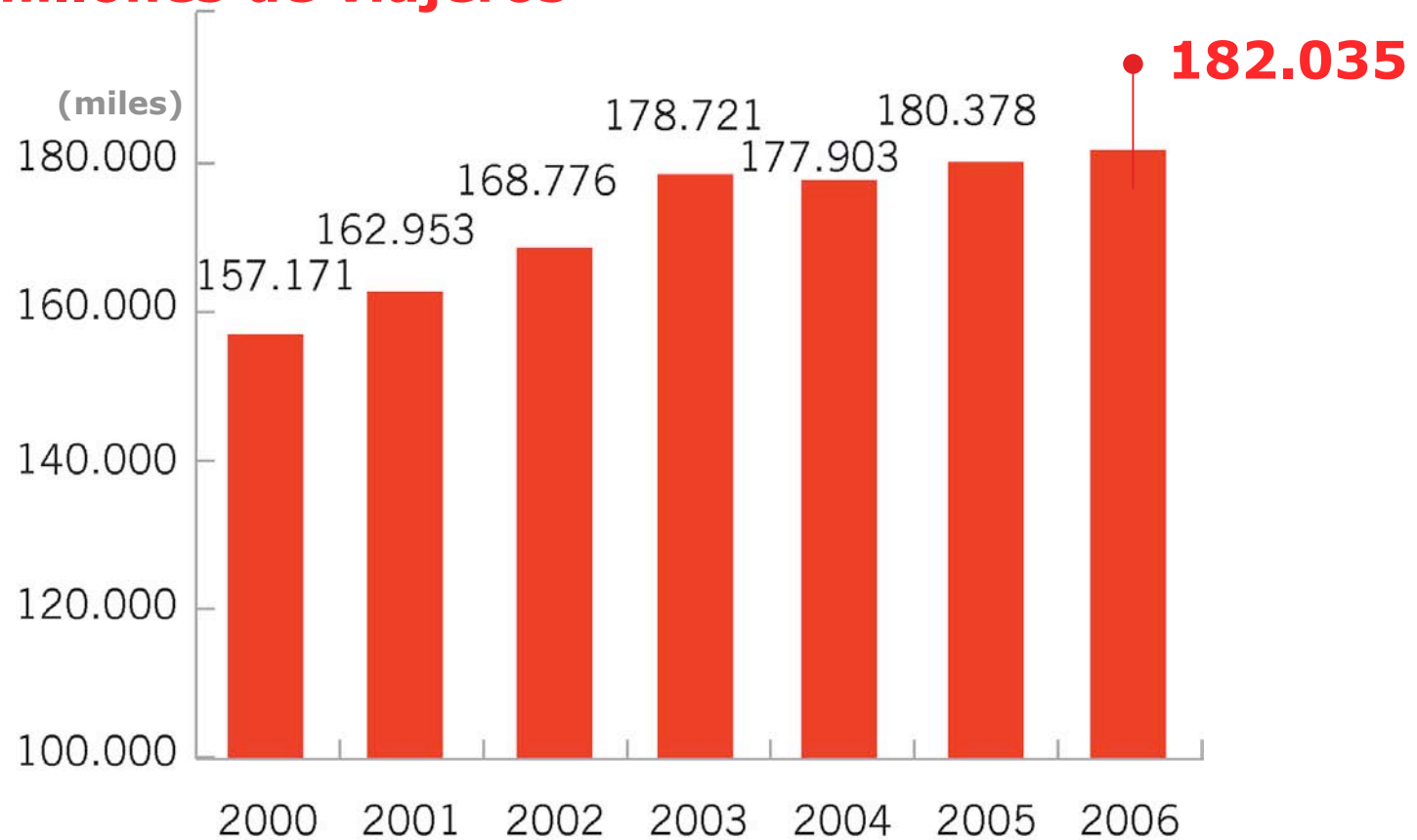
2006



Viajeros del transporte público

Durante el año 2006 el transporte público ganó **1,4 millones de viajeros**

Bidaariak



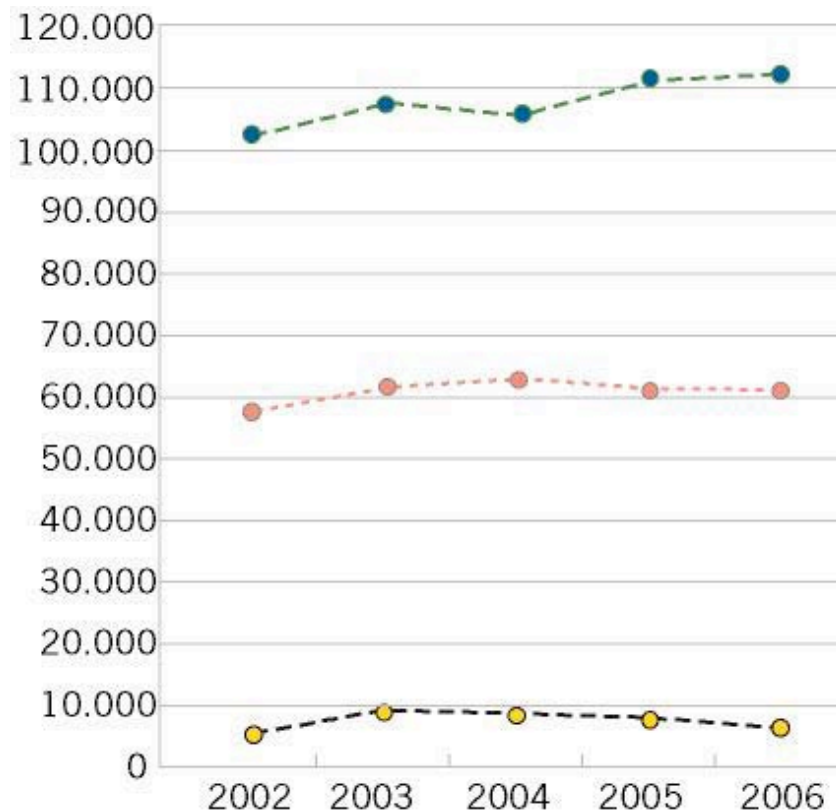
2006



Evolución por tipo de transporte

El 62% de los usuarios viajó en tren

Bilakaera



---●--- AUTOBUSES
---●--- TRENES
---●--- OTROS

	(miles)
Trenes	112.895
Autobuses	60.817
Otros	8.323

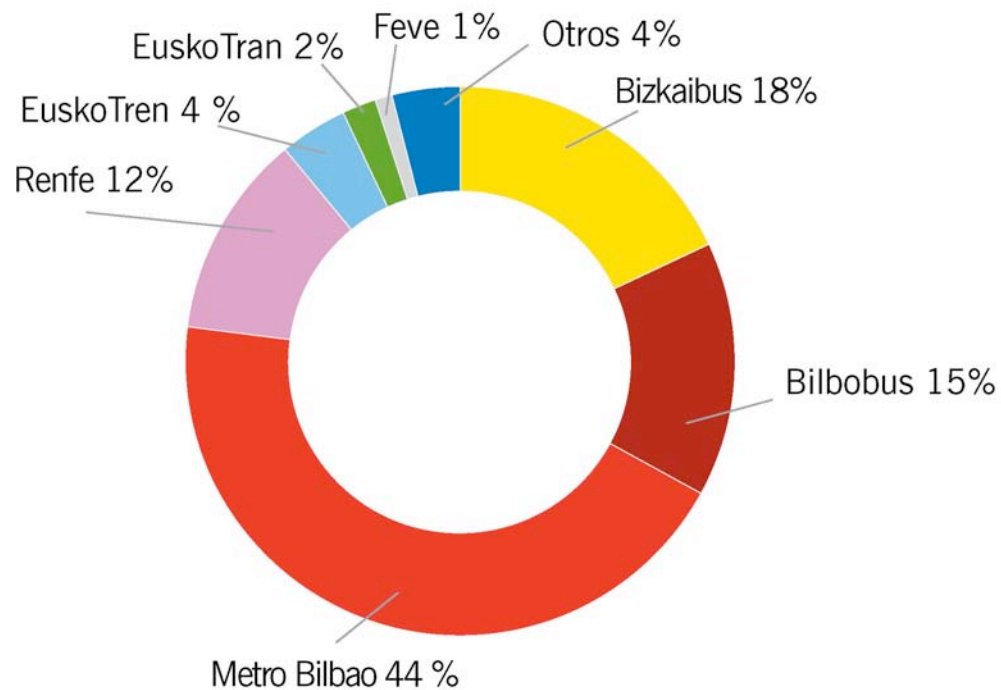
2006



Reparto modal del número de viajeros

Metro Bilbao acumuló casi la mitad de los viajes

Operadoreak



	(miles)
Metro Bilbao	79.780
Bizkaibus	32.810
Bilbobus	27.265
Renfe	21.082
EuskoTren	7.233
EuskoTran	2.935
Feve	1.866



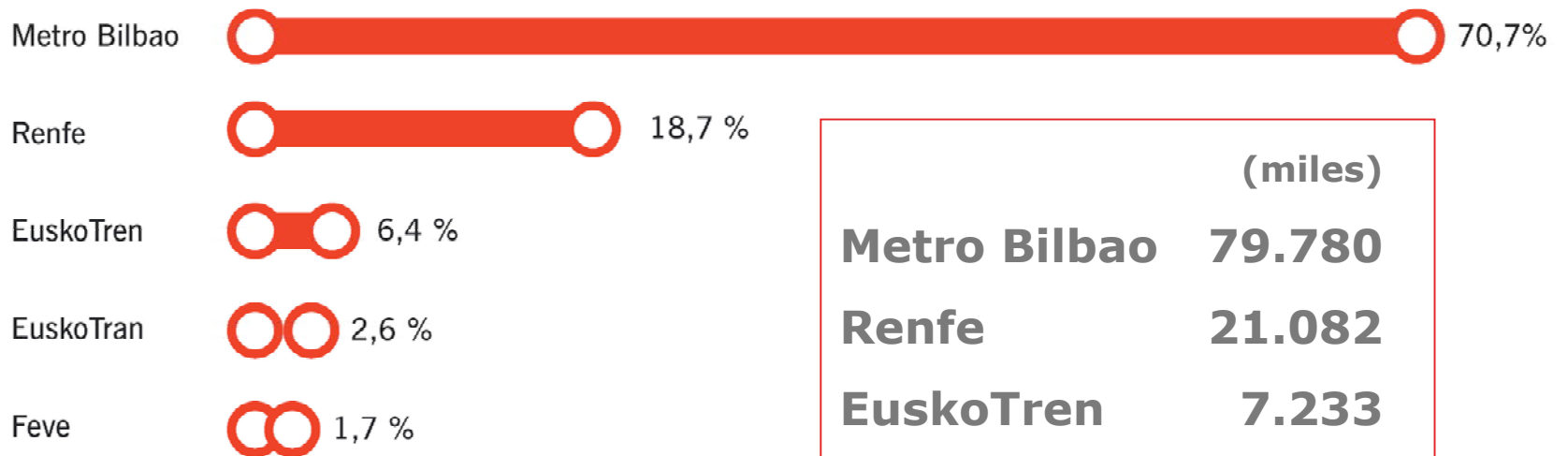
2006



Trenbideak

Reparto de viajeros en ferrocarril

En este medio se desplazaron casi **113 millones** de personas, un 1,6% más



	(miles)
Metro Bilbao	79.780
Renfe	21.082
EuskoTren	7.233
EuskoTran	2.935
Feve	1.866

2006



Autobusak

Reparto de viajeros en autobús

En este medio se desplazaron **60,8 millones** de personas, prácticamente los mismos que el año anterior

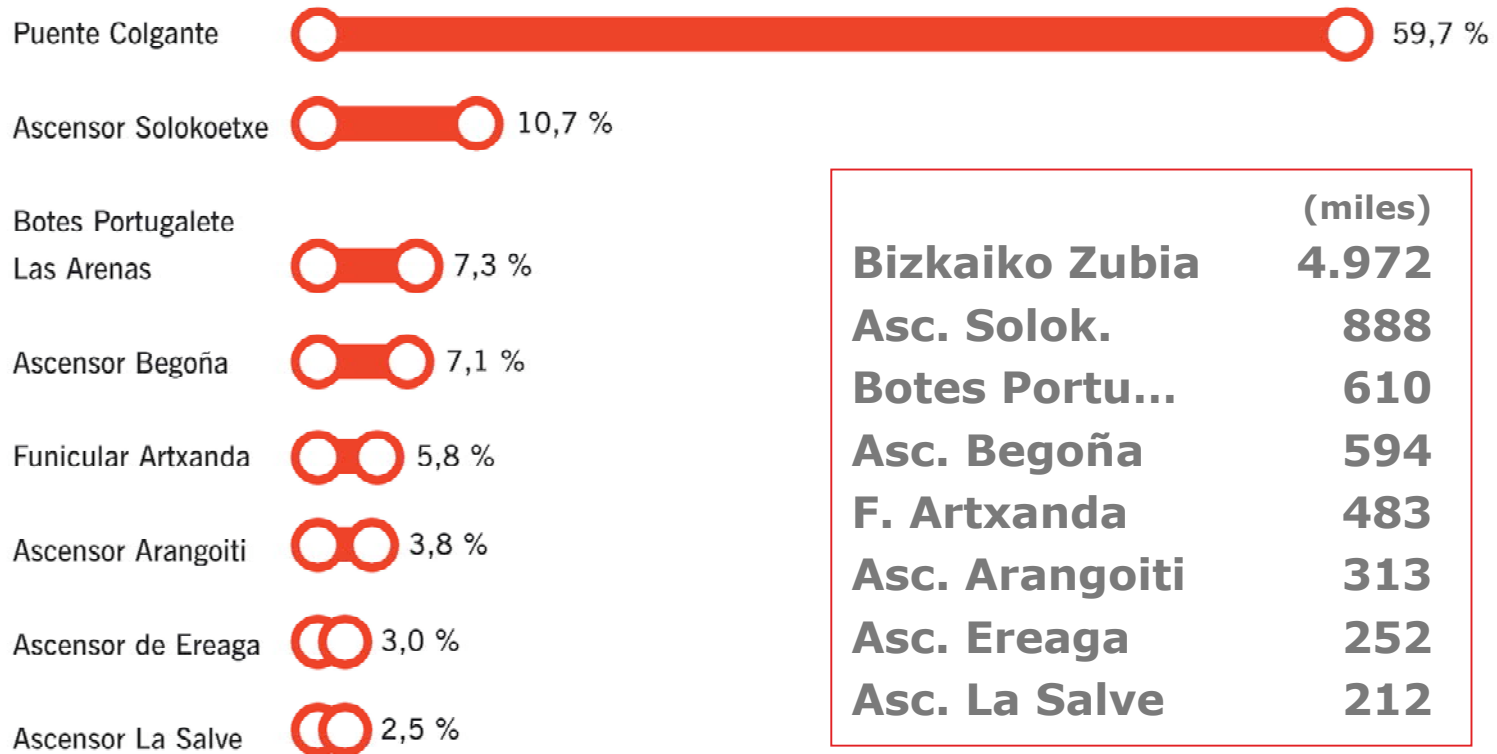


	(miles)
Bizkaibus	32.810
Bilbobus	27.265
Otros	742



Reparto otros medios de transporte

Los demás medios trasladaron a **8,3 millones** de clientes de transporte público



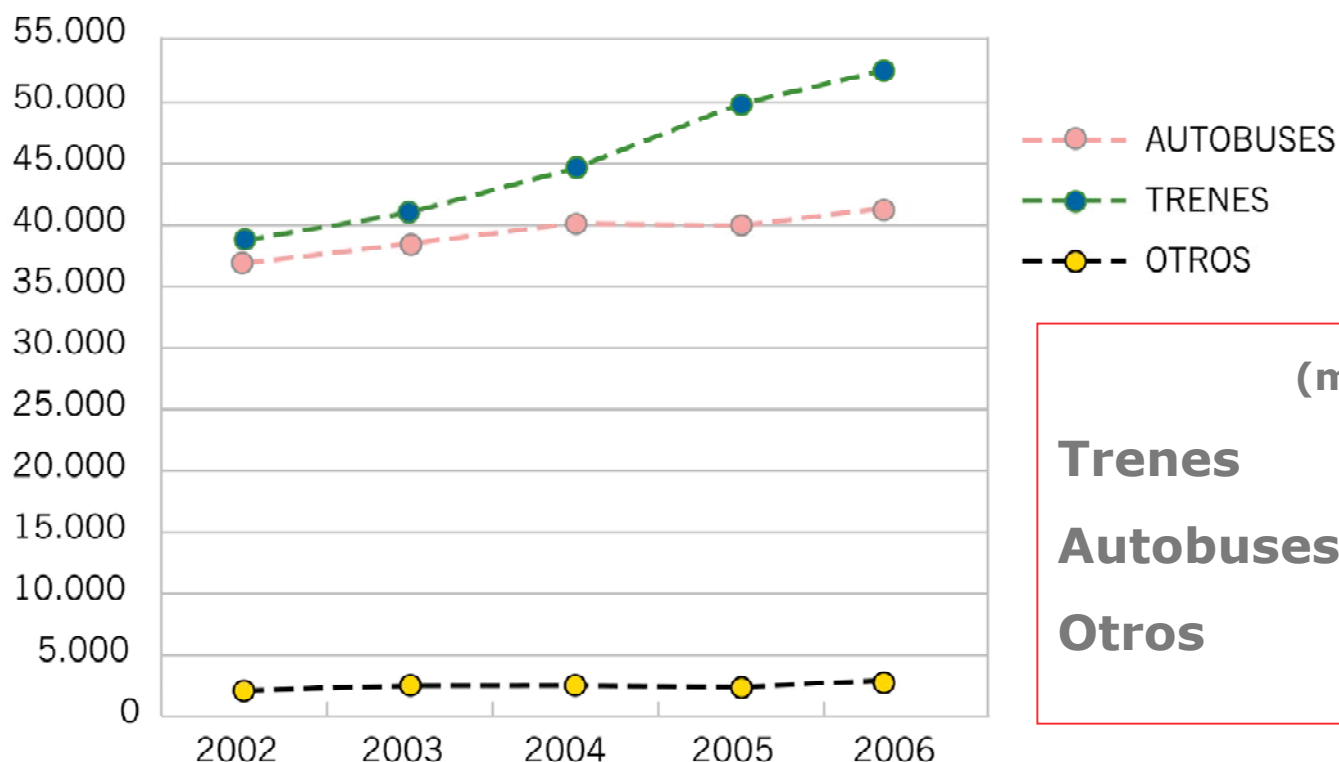
2006



Evolución de la recaudación

En 2006 los transportes públicos recaudaron **95,8 millones** de euros, un 3,6% más

Diru sarrera



	(miles euros)
Trenes	52.565
Autobuses	40.654
Otros	2.615

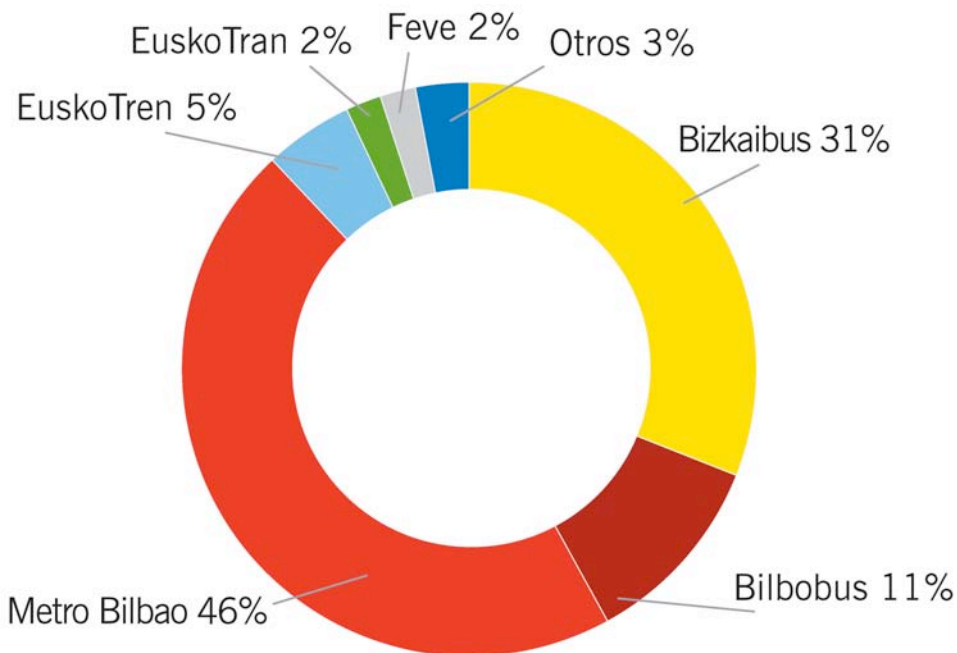
2006



Distribución de la recaudación

Metro Bilbao recaudó casi la mitad

Diru sarrera



	(miles €)
Metro Bilbao	44.195
Bizkaibus	29.598
Bilbobus	10.607
EuskoTren	4.881
Feve	1.872
EuskoTran	1.616



2006



Balioztapenak

Viajes con Creditrans

Con el billete único se realizaron **90,6 millones** de viajes, casi la mitad de los hechos en el transporte público. Esta cifra supone un 3% más.



Bizkaiko Garraio Publikoaren Txostena
Informe del Transporte Público de Bizkaia



ctb

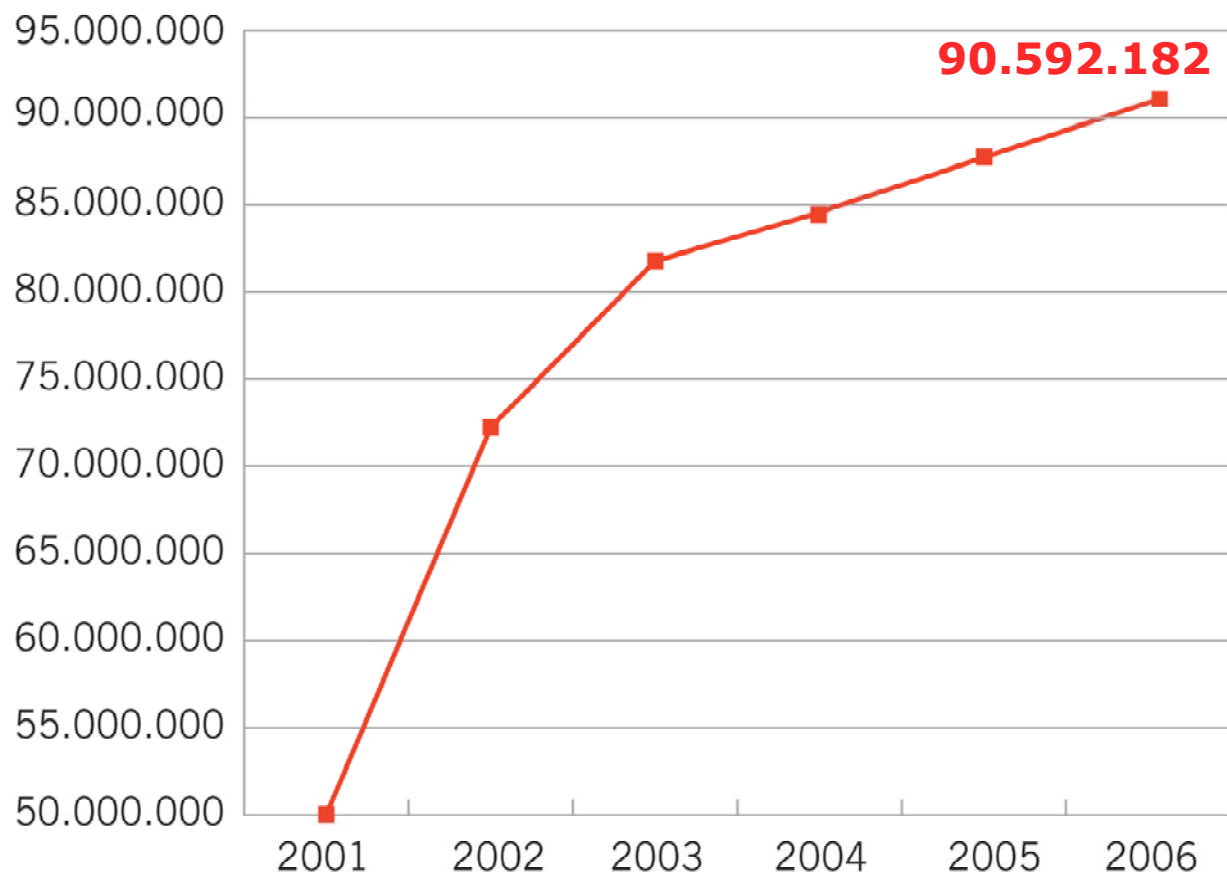
bizkaiko garraio partzuergoa
consorcio de transportes de bizkaia

2006



Evolución de uso del Creditrans

Bidaiak



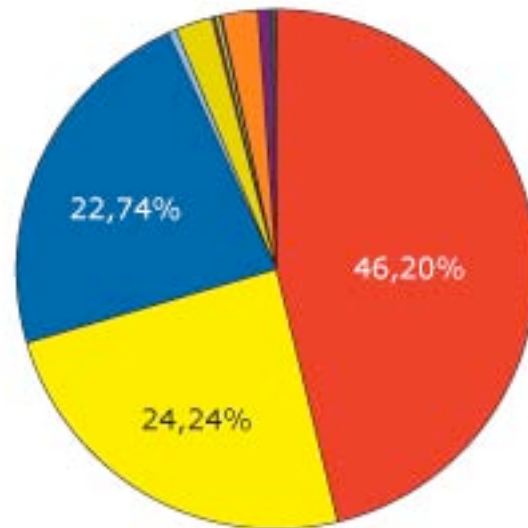


Viajes con Creditrans

Casi la mitad de los viajes se realizaron en **Metro**

Bidaiak

% de participación



Ferrovianos	
Metro Bilbao	41.854.307
EuskoTran	2.036.438
EuskoTren Txorierri	769.195
Feve	245.467
Autobuses	
Bizkaibus	21.963.088
Bilbobus	20.604.133
Etxebarri bus	259.448
Sopelbus	35.770
Autobuses de Lujua	197.594
Otros	
Puente Colgante	2.075.986
Funicular Artxanda y Ascensor de La Salve	486.932
Ascensor de Ereaga	59.041
Funicular de Larreineta	4.783

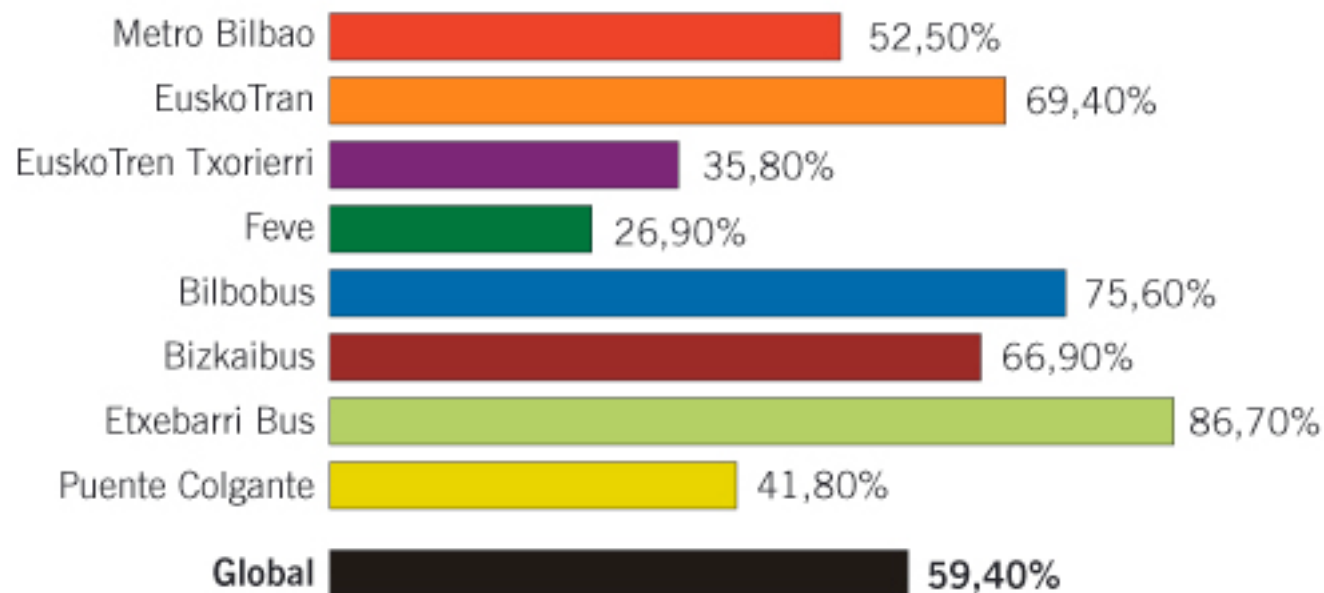
2006



Viajes con Creditrans

La media de uso del Creditrans en los transportes adheridos se situó en el **60%**

Bakoitzean %



Bizkaiko Garraio Publikoaren Txostena
Informe del Transporte Público de Bizkaia

2006



ctb

bizkaiko garraio partzuergoa
consorcio de transportes de bizkaia